

## Dragage du port de Royan

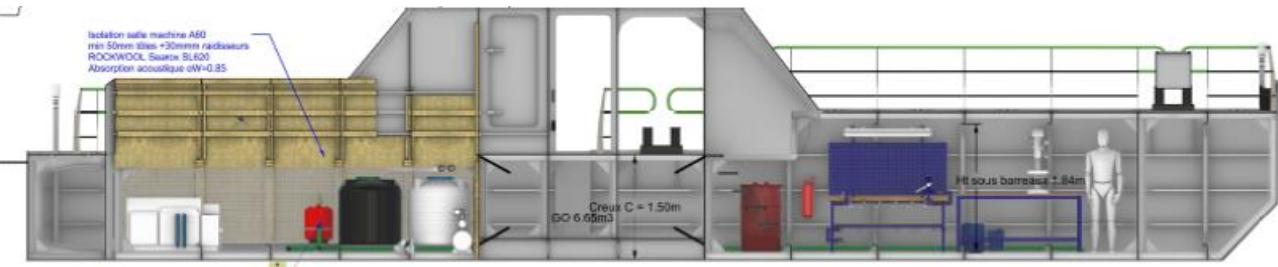
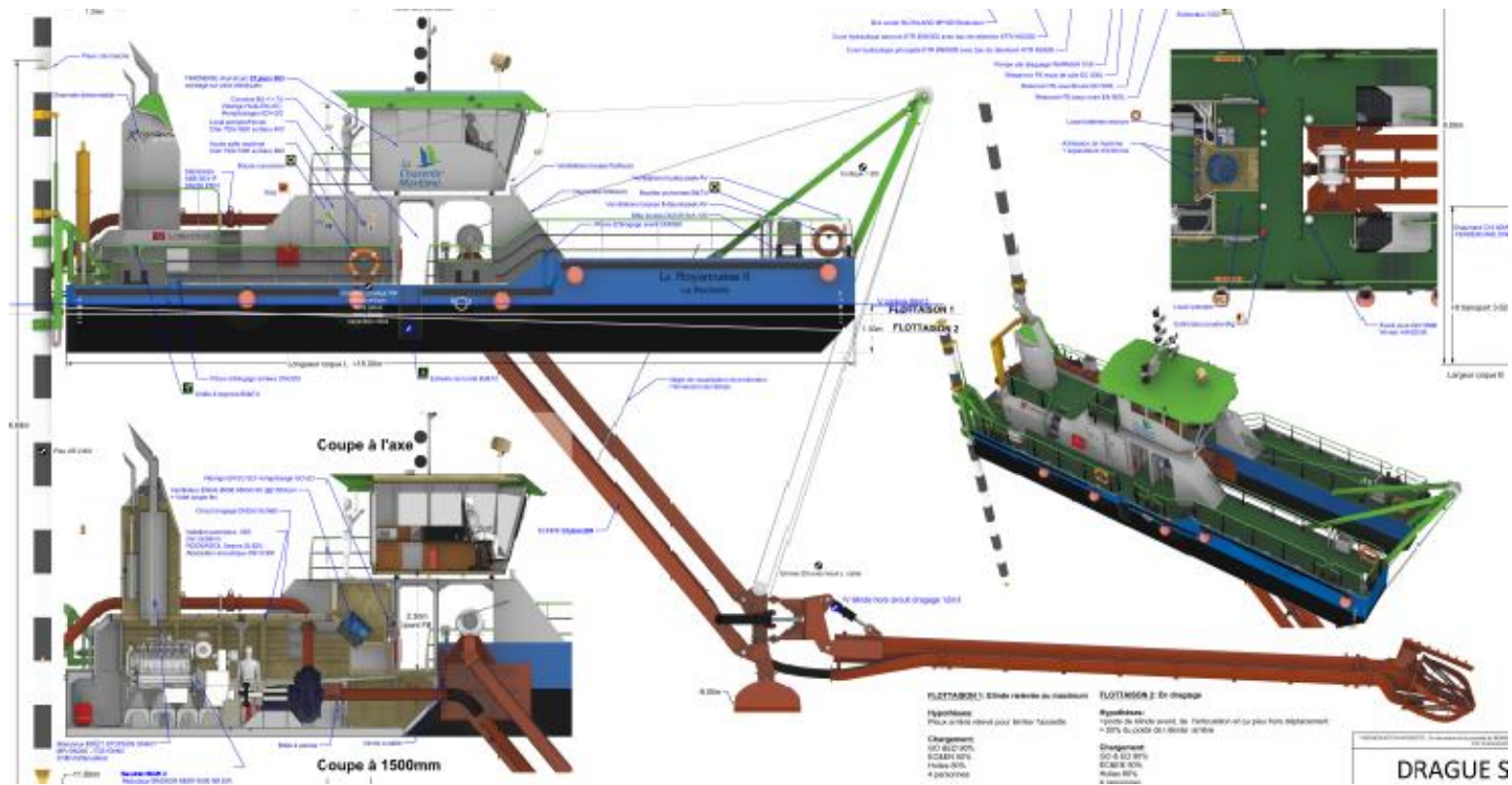
- Constat : Drague Royannaise Obsolète
- Stratégie : Choix de faire intervenir le Département pour les opérations de dragage
- Moyens : Construction d'une drague adaptée au port de Royan et mutualisable avec d'autres ports.
- Organisation : Convention Syndicat Mixte des ports de Royan et Bonne Anse/ Département de Charente Maritime pour un dragage par les engins du Département

## CARACTERISTIQUES GENERALES

- **Chantier de construction : Etablissement LECAMUS (sous traitant : hydro application, seta, AIS, ...: Une construction locale**
- **Drague stationnaire affectée prioritairement au dragage du port de Royan mais interventions prévues sur d'autres ports (La Palmyre, Rochefort, Ile d'Oléron,...)**
- **Caractéristiques techniques :**
  - ✓ **Longueur hors tout du flotteur L=18,00 m**
  - ✓ **Largeur hors tout BHT=5.58 m**
  - ✓ **Tirant d'eau maxi T=1.10 m**
  - ✓ **Déplacement lège estimatif 90T**
  - ✓ **Elinde permettant un dragage à -9 m et papillonnera sur 28 m de large.**
  - ✓ **Pompe de dragage : WARMAN 10/8 F-GH**

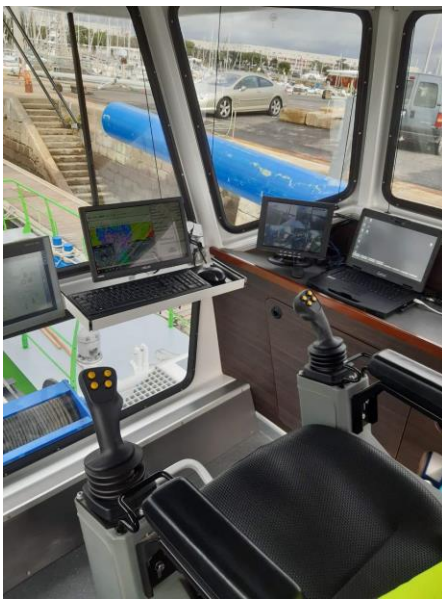
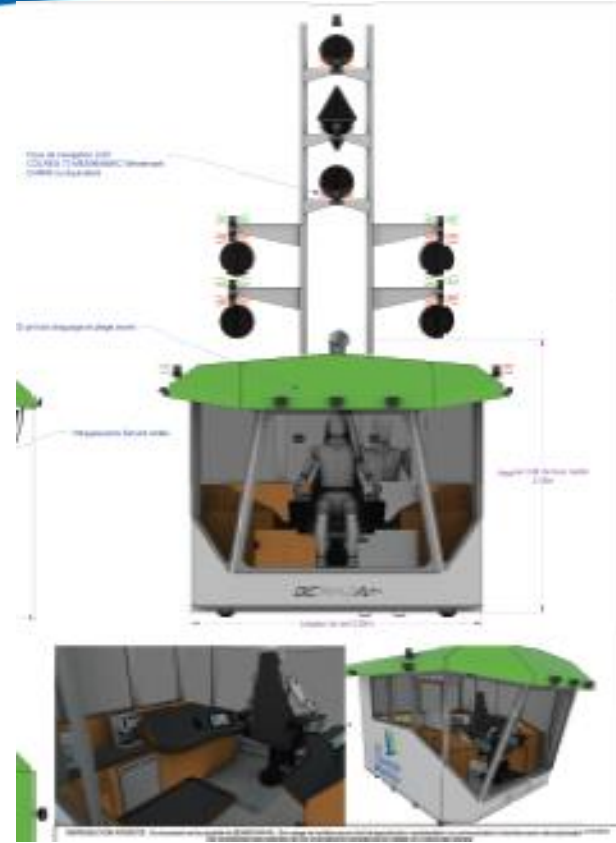


# ouvre de nouveaux horizons





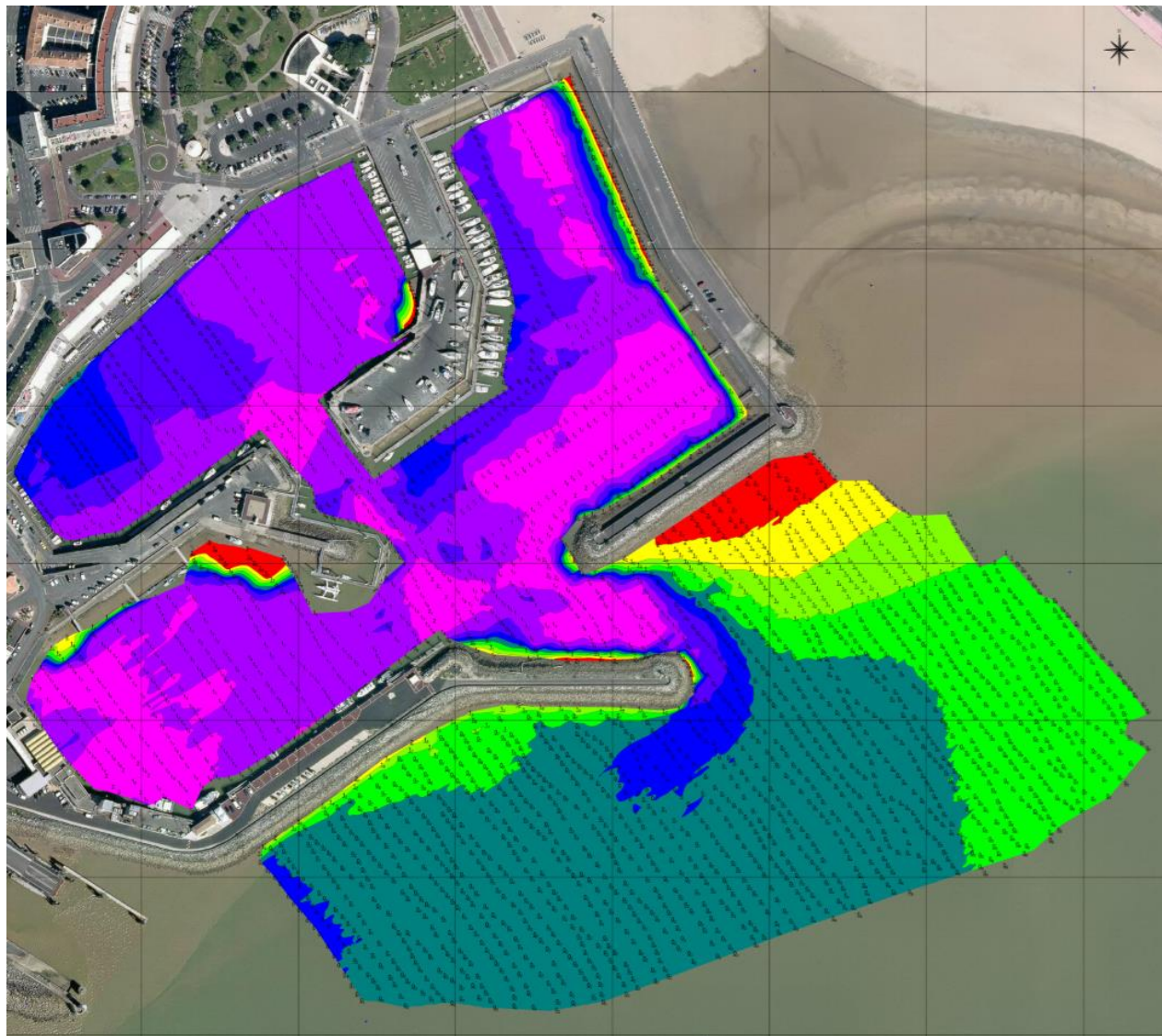




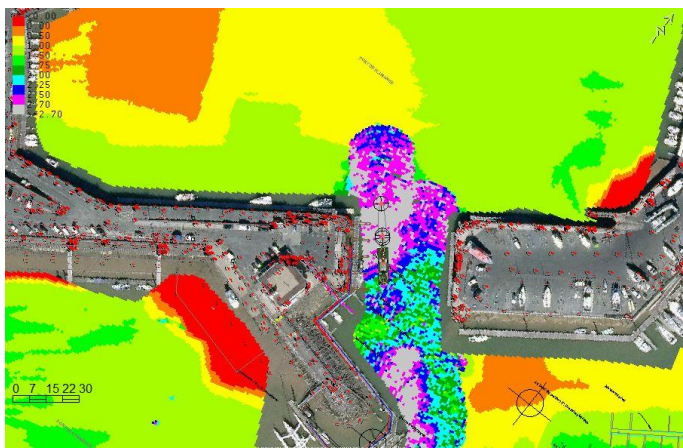
VUE TIMONERIE



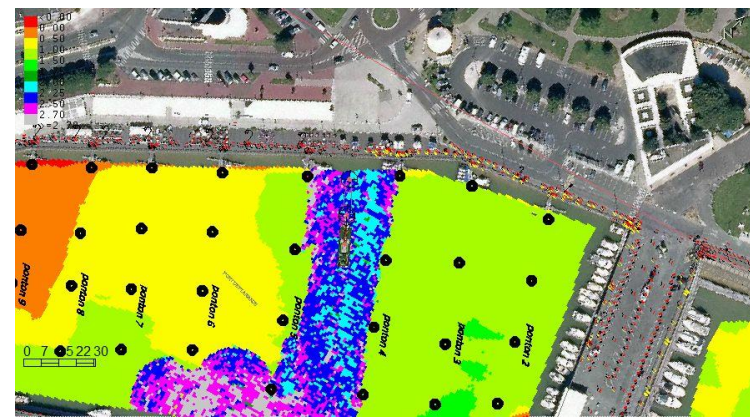
**BATHYMETRIE  
AVANT DRAGAGE**



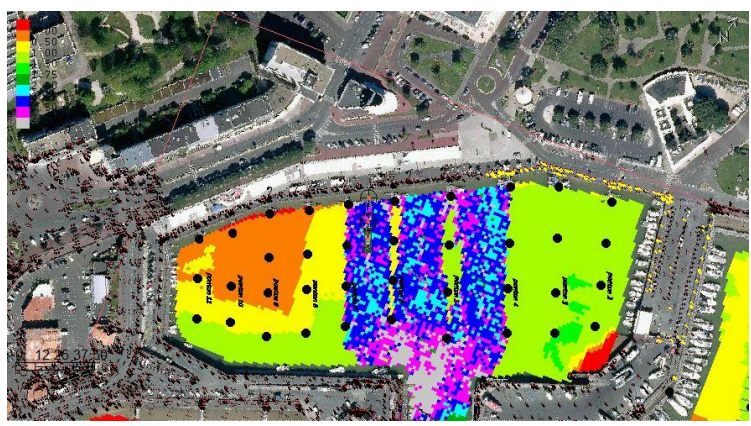
**SUIVI EN TEMPS  
REEL DU DRAGAGE**



Semaine 42



Semaine 43



Semaine 44